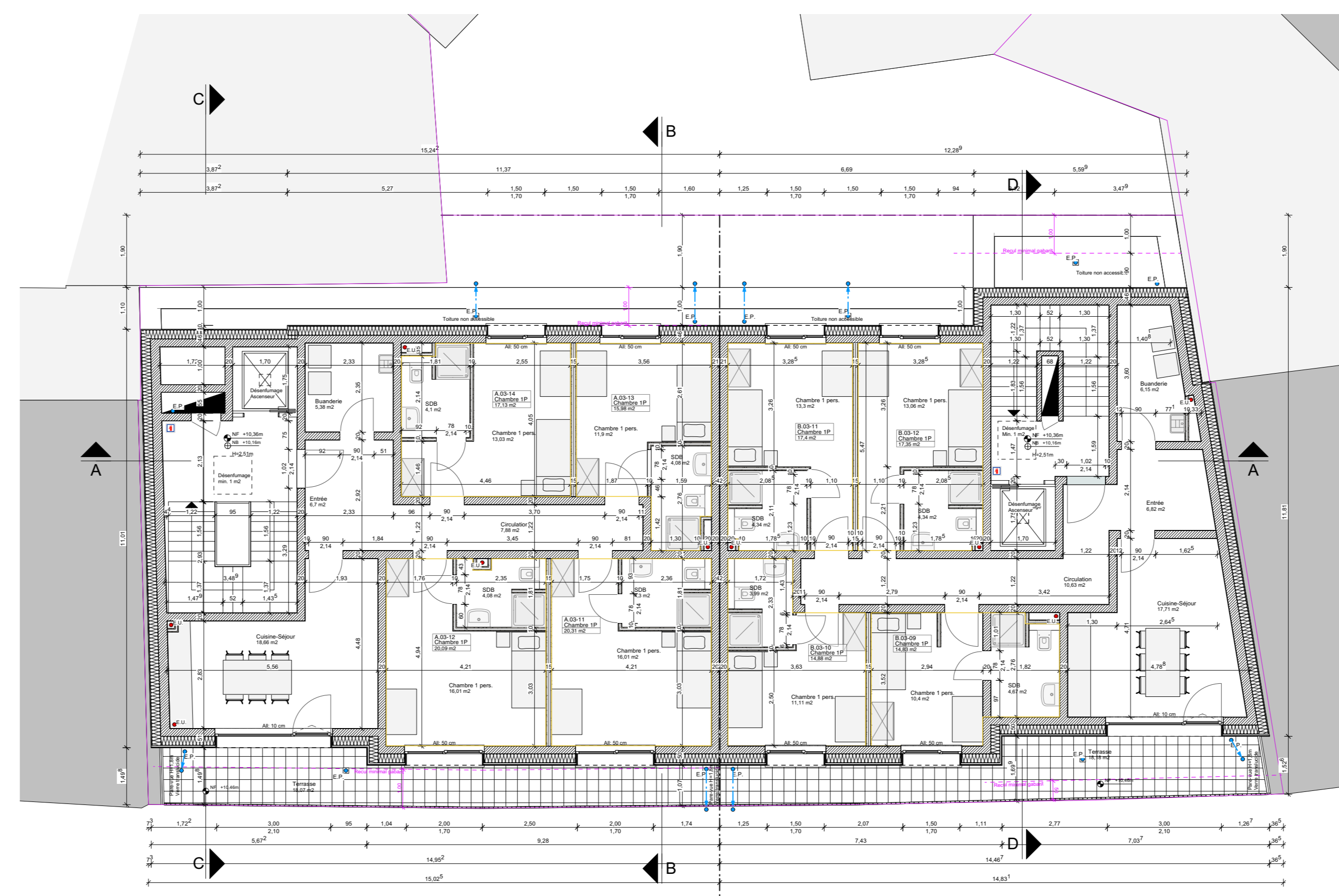
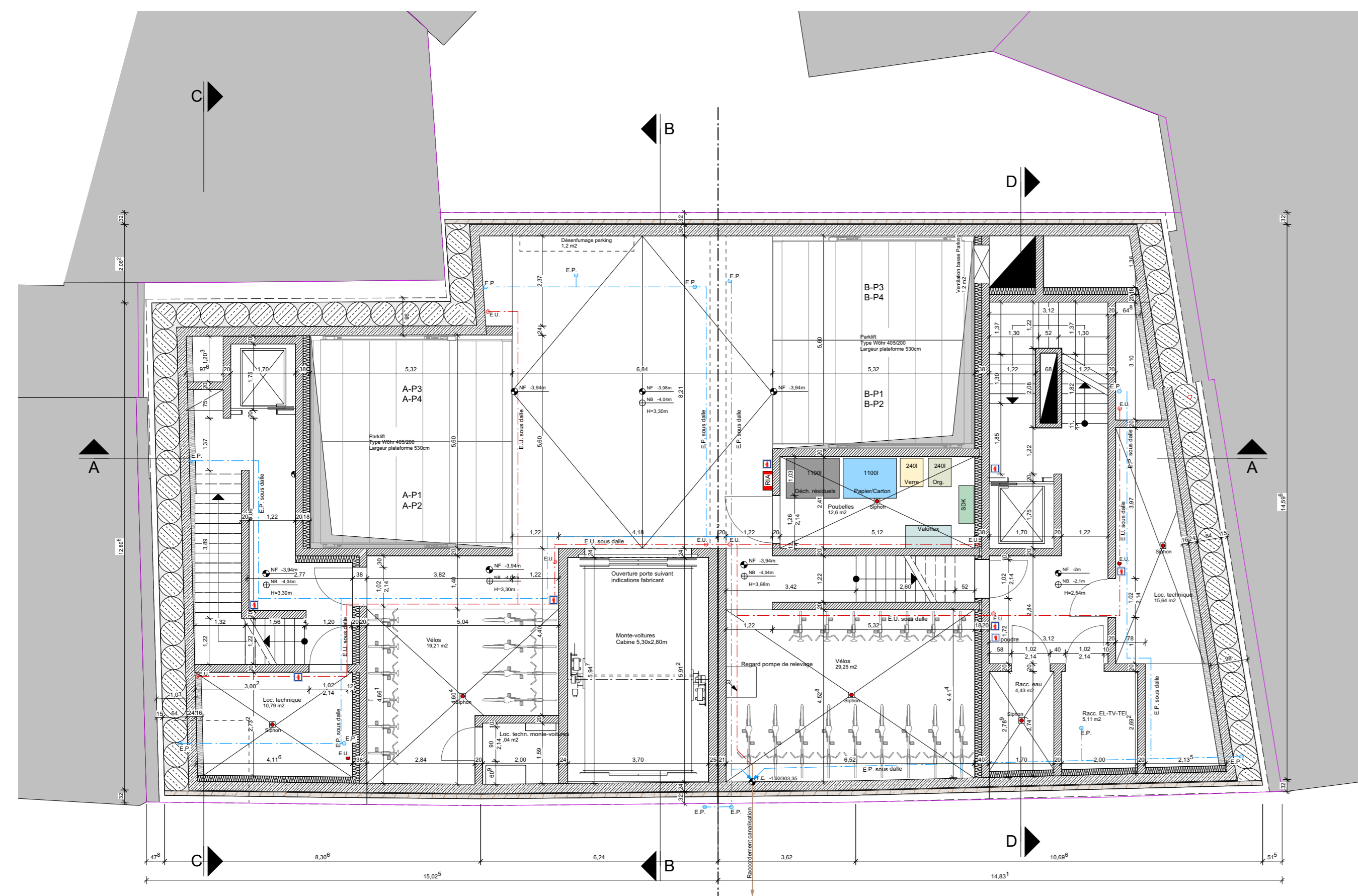


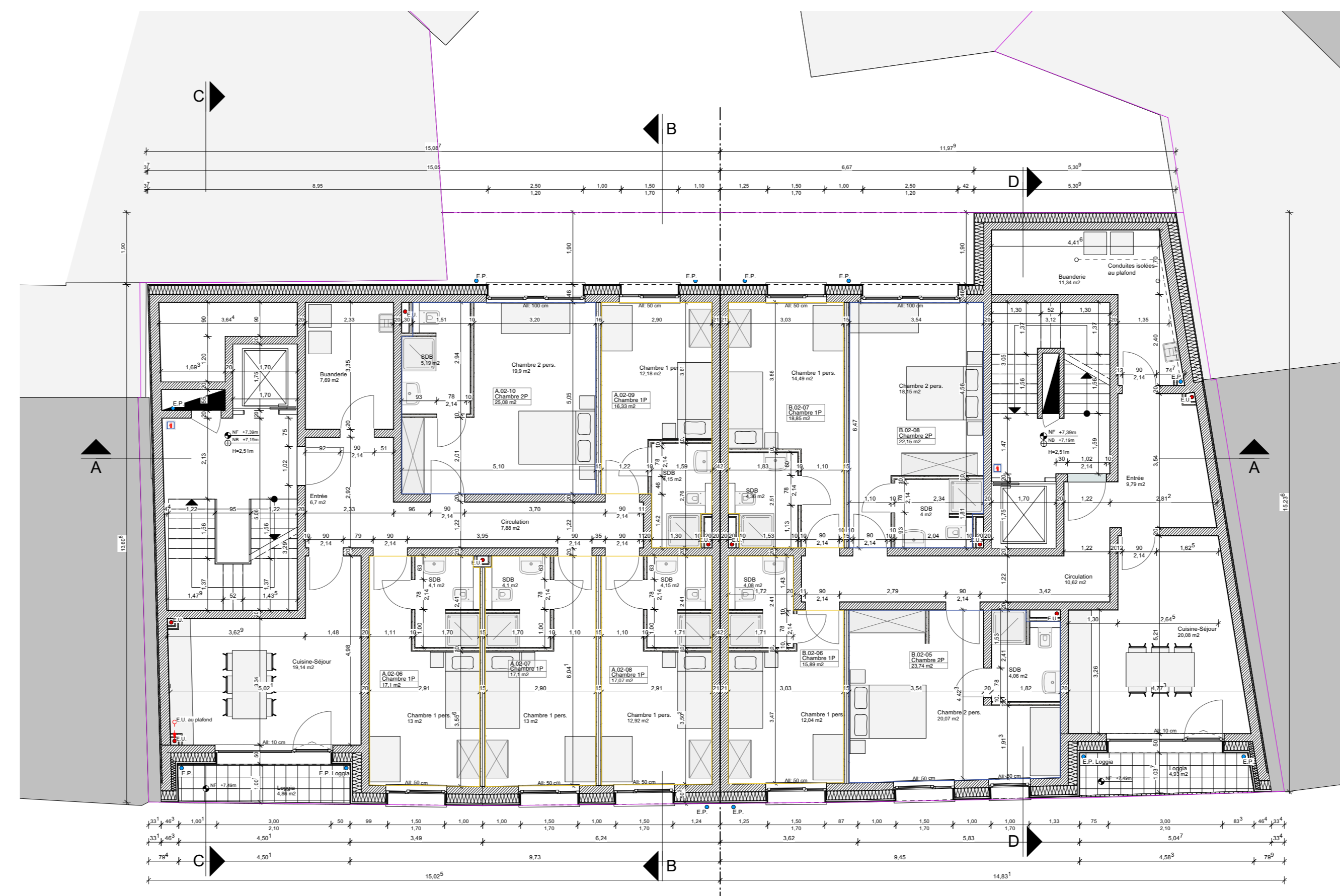
REZ-DE-CHAUSSEE



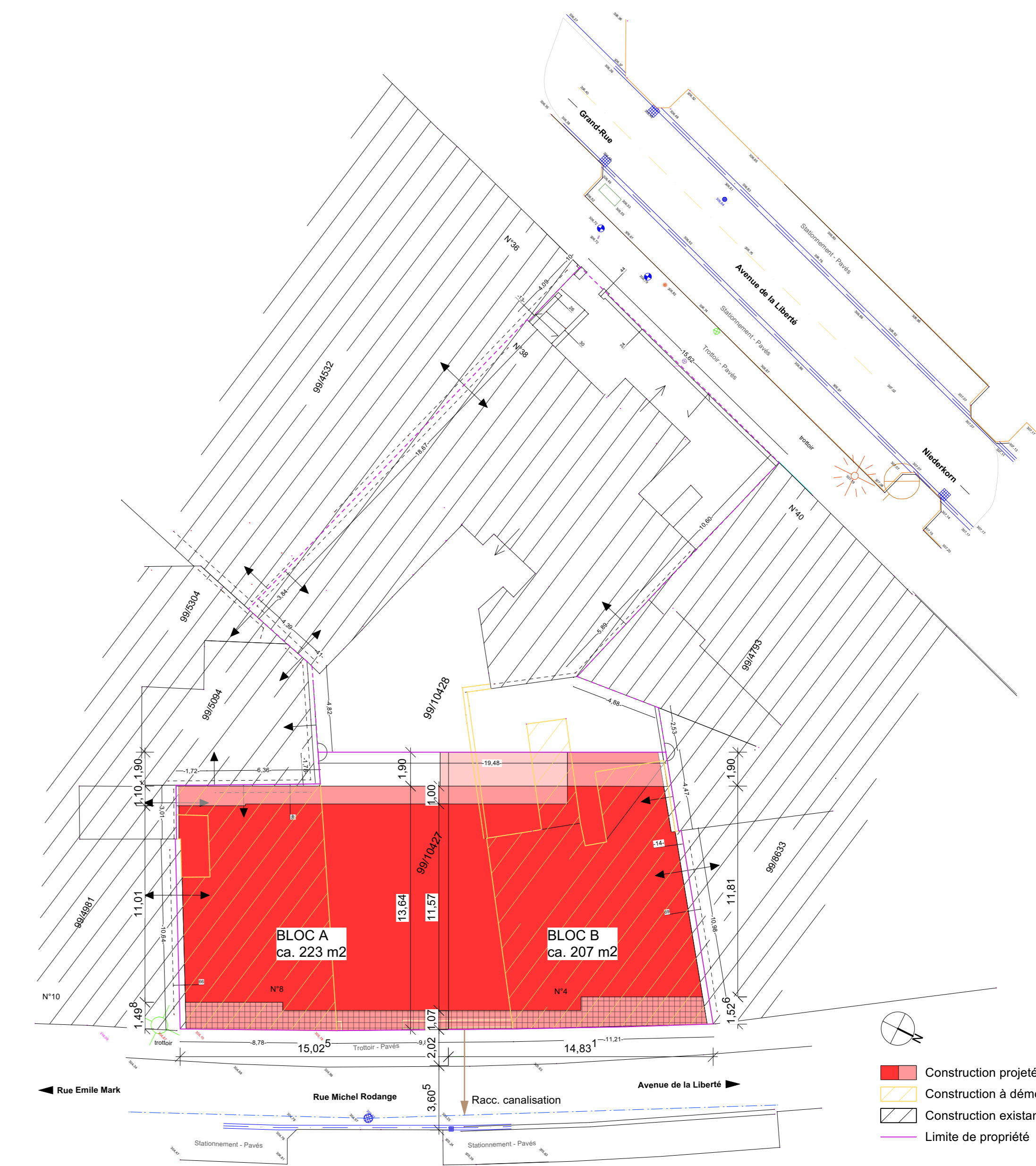
ETAGE 3 (RETRAIT)



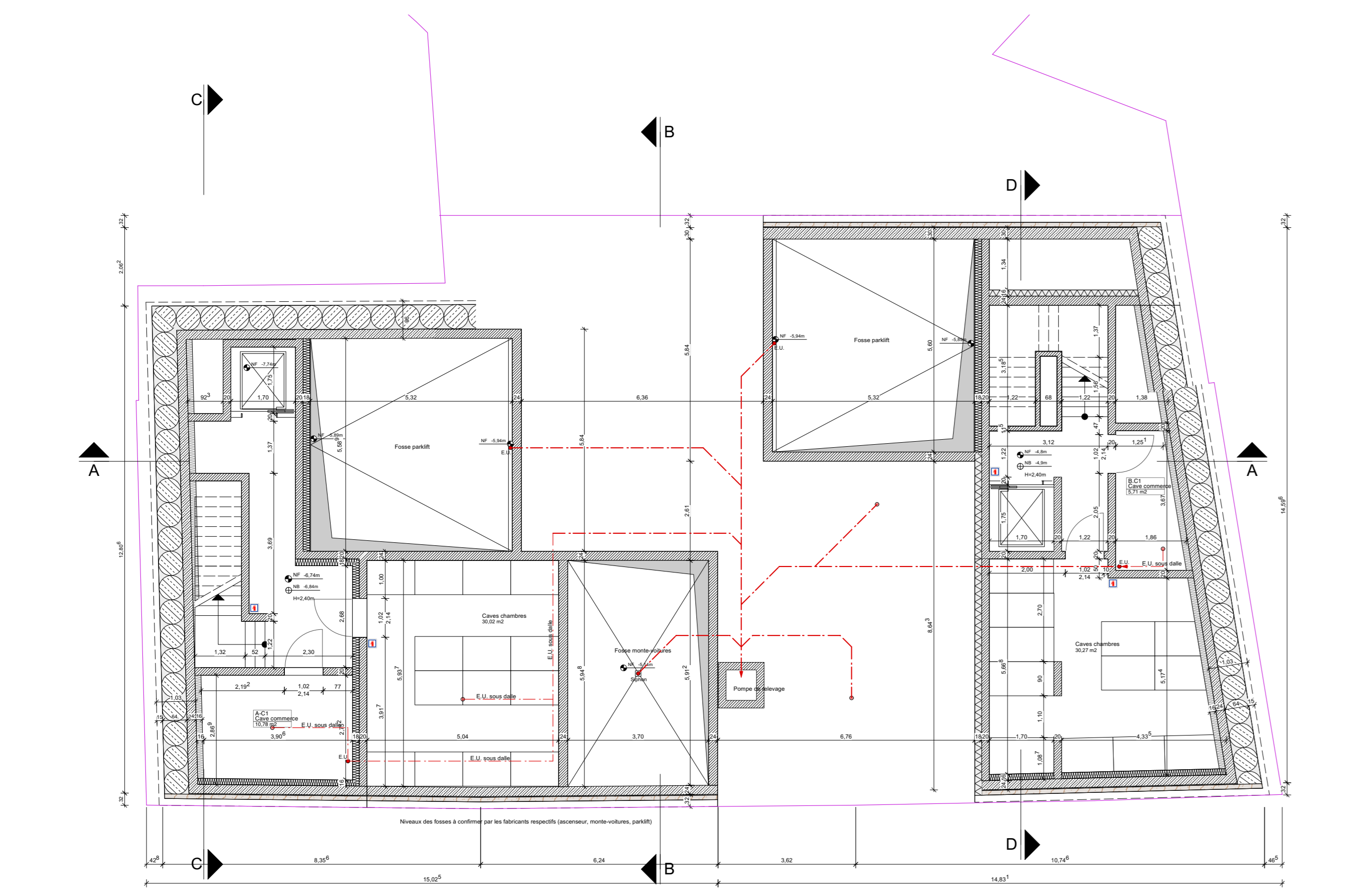
SOUS-SOL -1



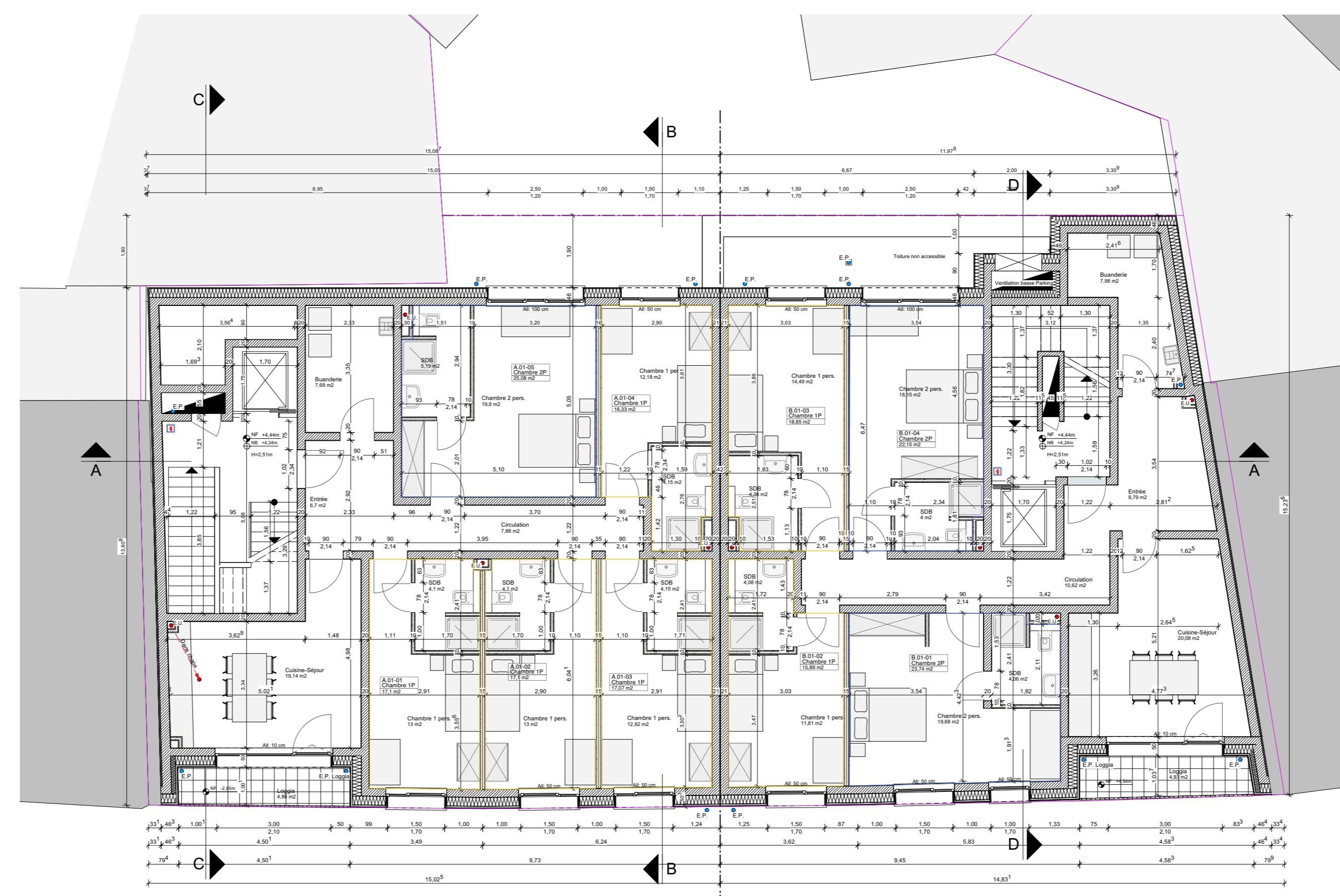
ETAGE 2



IMPLANTATION



SOUS-SOL -2



ETAGE 1

Indice	Date	Modification
B	26/10/23	Désentumage parking (cour anglaise)
A	21/08/23	Adaptation cartouche
---	07/07/23	Demande d'autorisation de construire

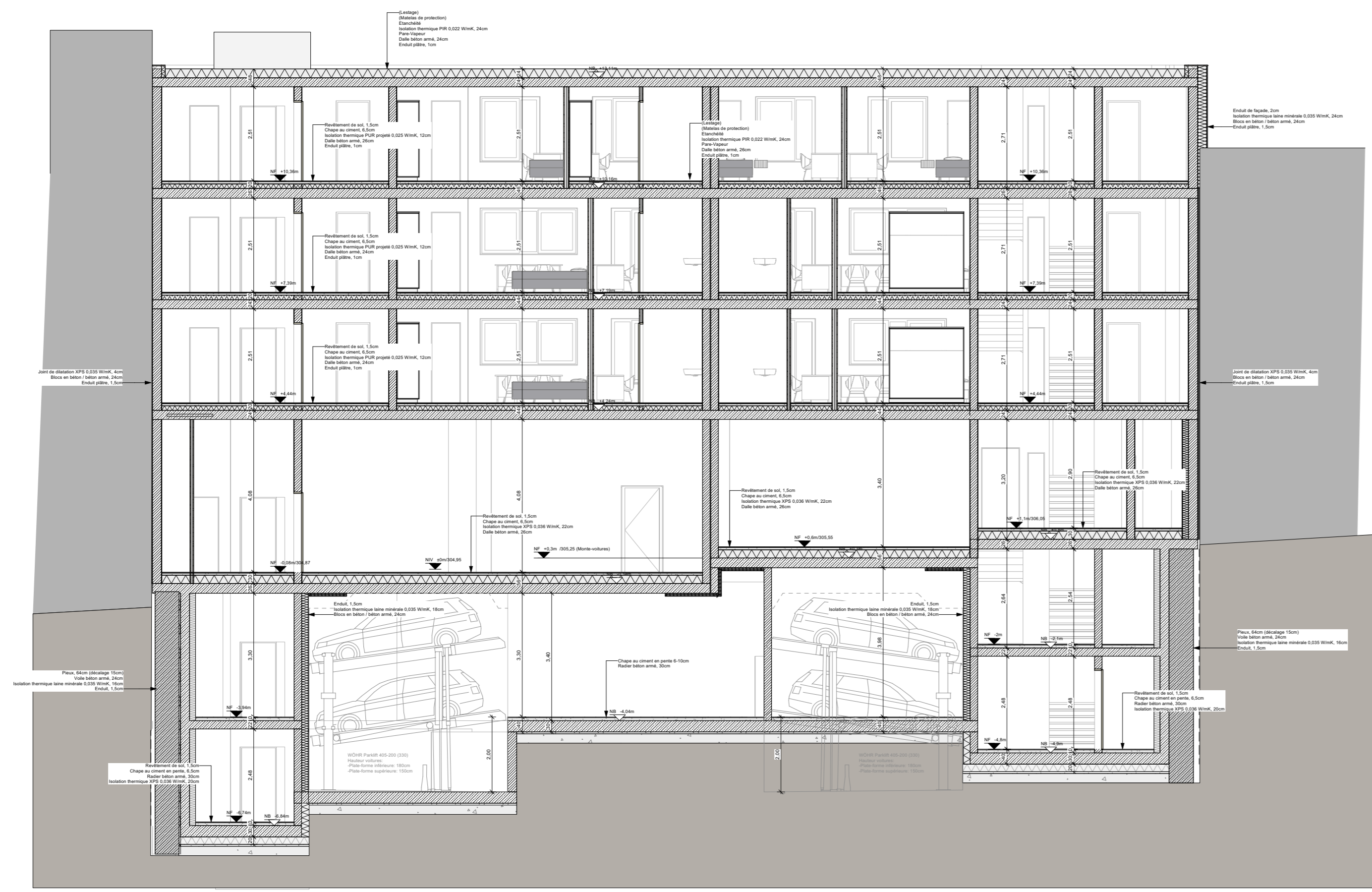
PROJET: 22.04 GerDif
 IMMEUBLE RESIDENTIEL CO-LIVING
 ET COMMERCIAL
 4-8, rue Michel Rodange
 L-4660 Differdange
 Commune de : Differdange
 Section B de Differdange
 N° cadastral: 99/10427

JACQUES DEGARDIN
 ARCHITECTE
 221, RUE DE ROLLINGERSLAND L-2441 LUXEMBOURG
 T: 26 23 92 20 info@degardin.lu www.degardin.lu

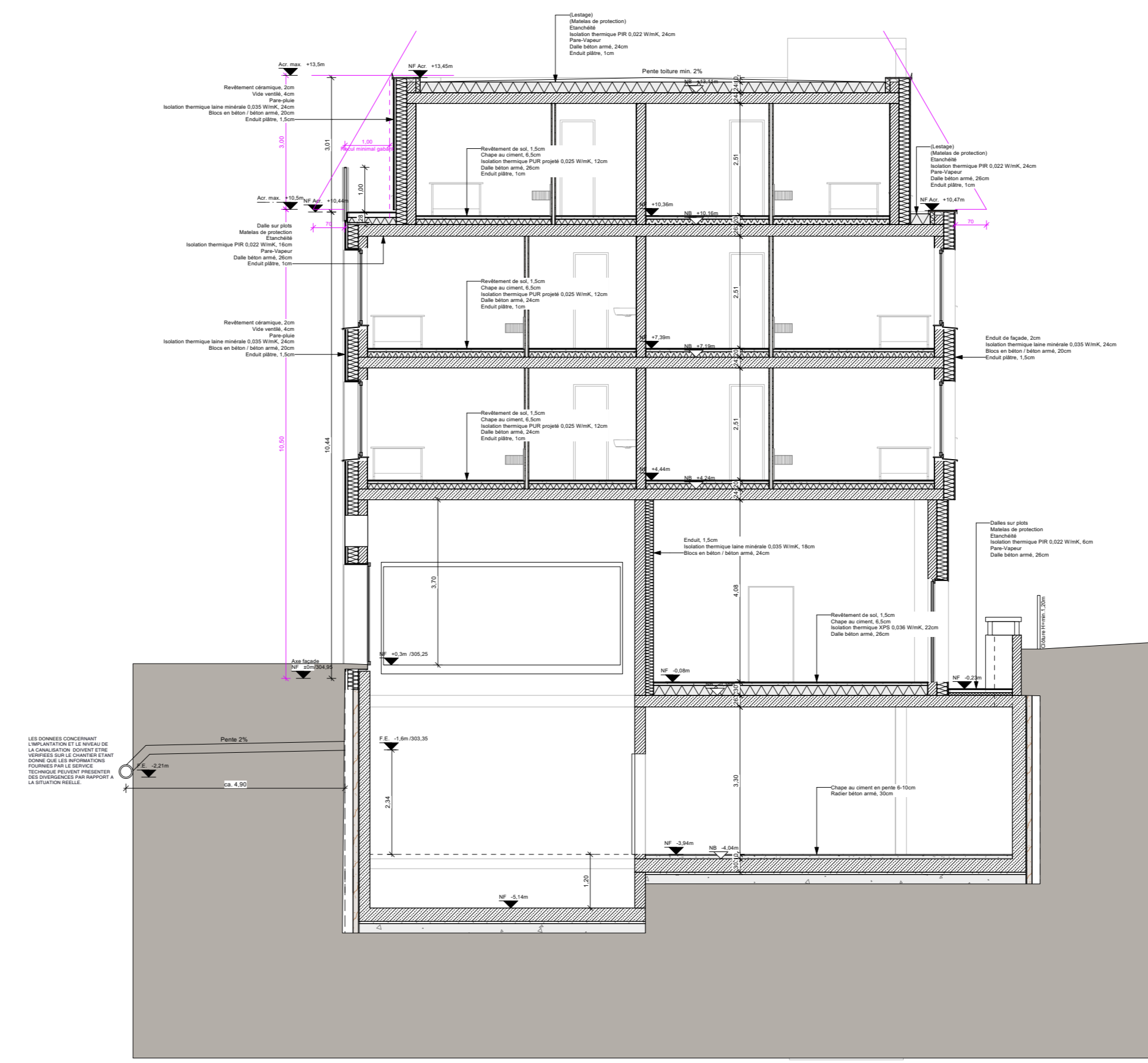
PROJET D'AUTORISATION
 Implantation
 Sous-sol -2
 Sous-sol -1
 Rez-de-chaussée
 Etage 1
 Etage 2
 Etage 3 (retrait)

MAÎTRE D'OUVRAGE
 Gerlache Sàrl
 47, route d'Esch
 L-3332 Fernrange
 Echelle: 1/200, 1/100
 Date: 26/10/23
 Plan: 22.04_AUT-01

Toutes les dimensions des parties structurales sont à reprendre des plans des bureaux d'études. Les cotes sont à vérifier sur chantier par les entrepreneurs, qui sont tenus de signaler toute omission ou différence à l'architecte avant exécution.



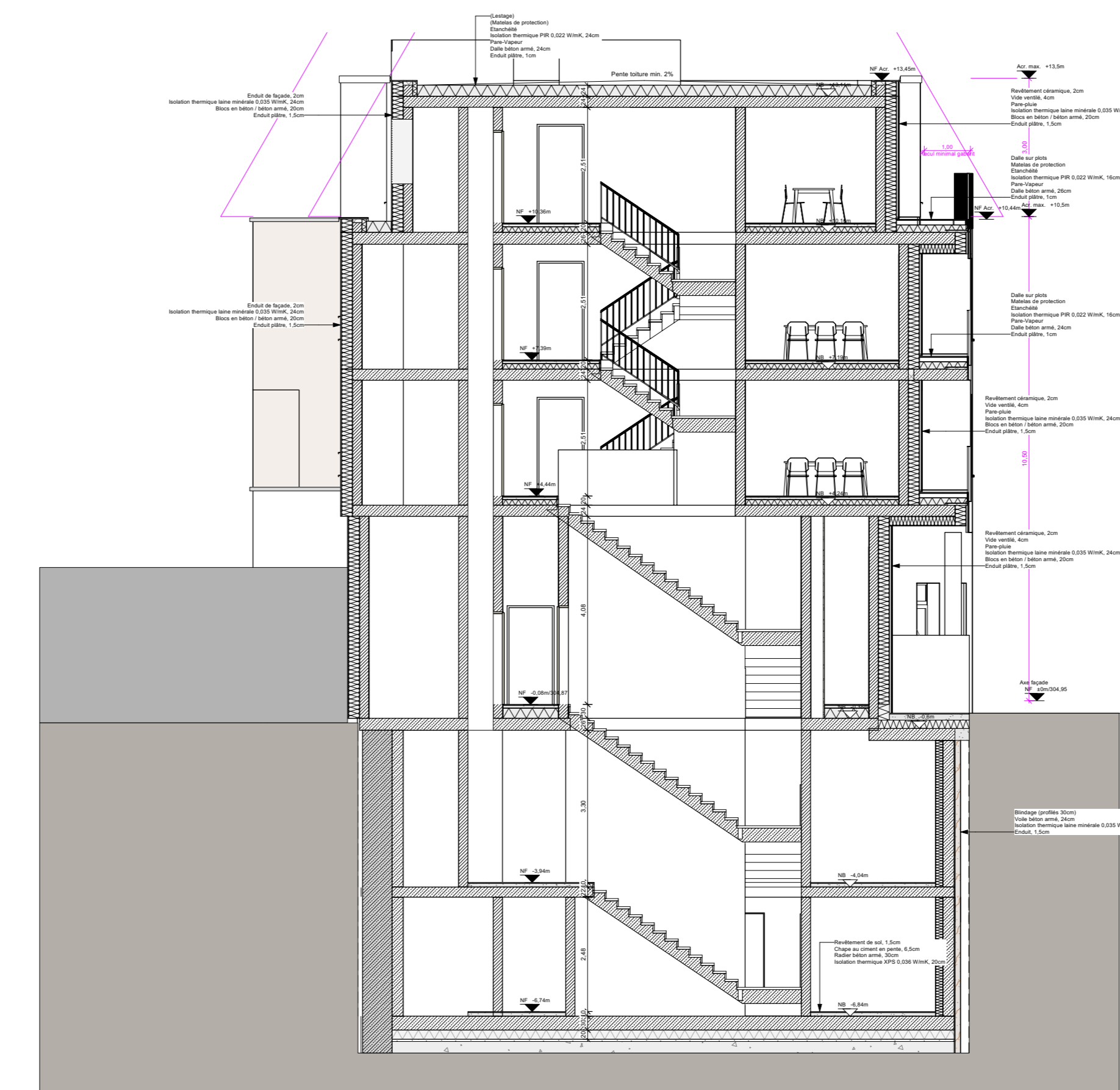
COUPE A-A



COUPE B-B



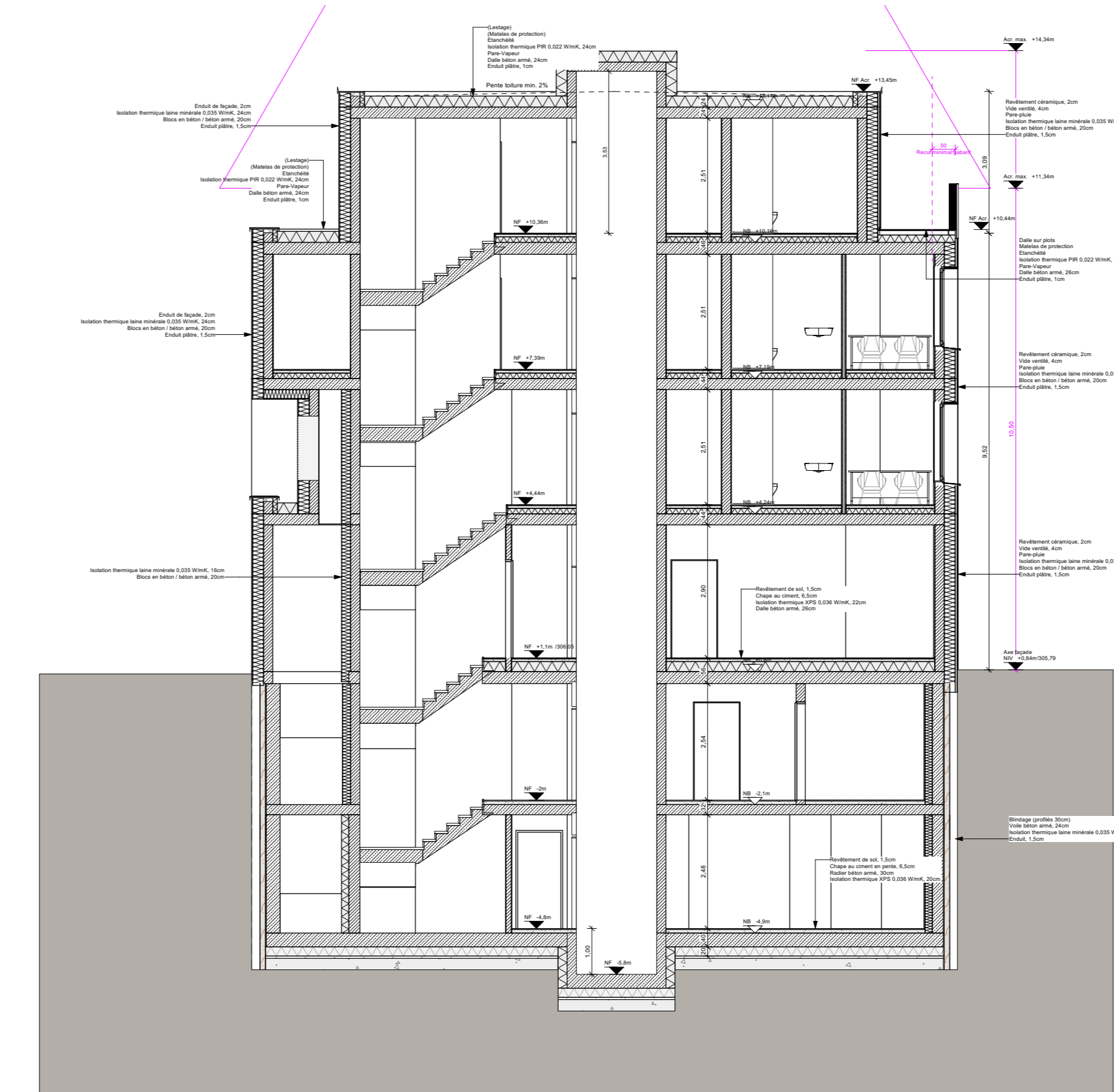
FACADE AVANT



COUPE C-C



FACADE ARRIERE



COUPE D-D

Indice	Date	Modification
B	26/10/23	Désentumage parking (cour anglaise)
A	21/08/23	Ajust descriptif matériaux, adaptation cartouche
...	07/07/23	Demande d'autorisation de construire

PROJET: 22.04 GerDif
 IMMEUBLE RESIDENTIEL CO-LIVING
 ET COMMERCIAL
 4-8, rue Michel Rodange
 L-4660 Differdange
 Commune de : Differdange
 Section B de Differdange
 N° cadastral: 99/10427

JACQUES DEGARDIN
 ARCHITECTE
 27, RUE DE ROLLINGERGRAND L-2441 LUXEMBOURG
 T: 26 23 92 20 info@degardin.lu www.degardin.lu

PROJET D'AUTORISATION
 Coupe A-A
 Coupe B-B
 Coupe C-C
 Coupe D-D
 Façade avant
 Façade arrière

MAÎTRE D'OUVRAGE
 Gerlache Sàrl
 47, route d'Esch
 L-3332 Fernrange
 Echelle: 1/100
 Date: 26/10/23
 Plan: 22.04 AUT-02

Toutes les dimensions des parties structurales sont à reprendre des plans des bureaux d'études. Les cotes sont à vérifier sur chantier par les entrepreneurs, qui sont tenus de signaler toute omission ou différence à l'architecte avant exécution.